

Refuge de Reule - Jongny



Bienvenue au refuge de Reule !

Permettez-moi de vous donner quelques conseils pour que votre passage dans les forêts de Jongny soit le plus agréable possible, et reste un bon souvenir pour vous et pour les habitants de la forêt !



Pour profiter du calme et du bon air en forêt, laissez votre voiture au parking !



3 minutes sur le sentier pédestre vous mettront en appétit ! (Les personnes handicapées peuvent venir en voiture au refuge)

Mais pensez à prendre une lampe de poche... La nuit est noire en forêt !

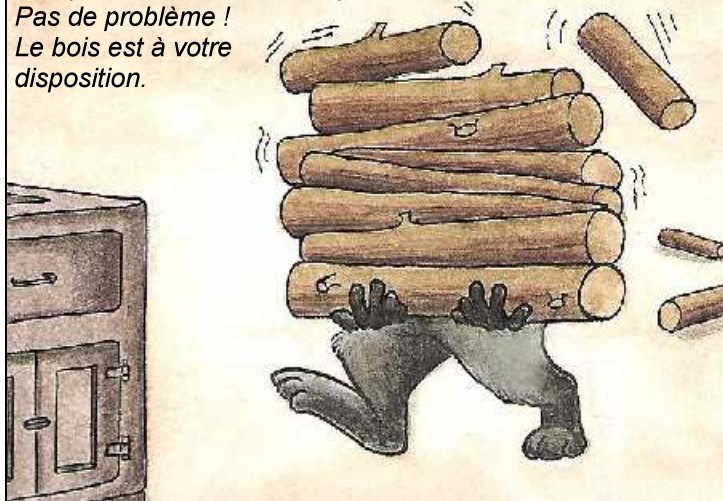


A la belle saison, vous préférerez sans doute rester sous le couvert ! Le mobilier nécessaire est à votre disposition

Le matériel pour le grill se trouve dans le même local. Les quelques explications utiles pour sa bonne utilisation sont affichées dans l'armoire. Pensez à les lire !



Si le fond de l'air est frais, vous serez mieux à l'intérieur ! Une petite flambée dans le poêle serait même nécessaire ? Pas de problème ! Le bois est à votre disposition.



Pensez que ce chauffage n'est pas très rapide... Mieux vaut faire le feu assez tôt ! Nous comptons sur vous pour prendre toutes les précautions pour que le feu reste dans le poêle !



Quant à la cuisine, vous devriez y trouver tout ce dont vous avez besoin !
Là aussi, les quelques explications utiles sont affichées...
Ainsi que le prix de la vaisselle ...



... Au cas où vous auriez eu un petit accident !

Cela arrive...
mais « qui casse paye » ...
Alors merci d'en informer le bureau communal !



Comme le temps passe ! C'est déjà l'heure de partir !
Rappelez-vous que les habitants du coin n'ont pas envie de faire la fête avec chaque locataire du refuge...
Dites-vous au revoir à l'intérieur, pas sur le parking !



Tout le monde a donné un coup de main pour ranger et nettoyer ? Super !

Bon retour
et à la prochaine !

Un dernier contrôle :

- Tout est propre, rien ne traîne ?
- Les volets sont fermés ?
- La lumière est éteinte ?
- Toutes les portes sont fermées à clé (entrée, volets cuisine, grill, local matériel, WC) ?
- C'est parfait ! Il n'y a plus qu'à aller déposer les poubelles au Molok du parking !

