

Visite du refuge de Reule... Cliquez sur les bulles!

Les WC

Le
couvert

Le grill

La salle

La cuisine

Le local
matériel

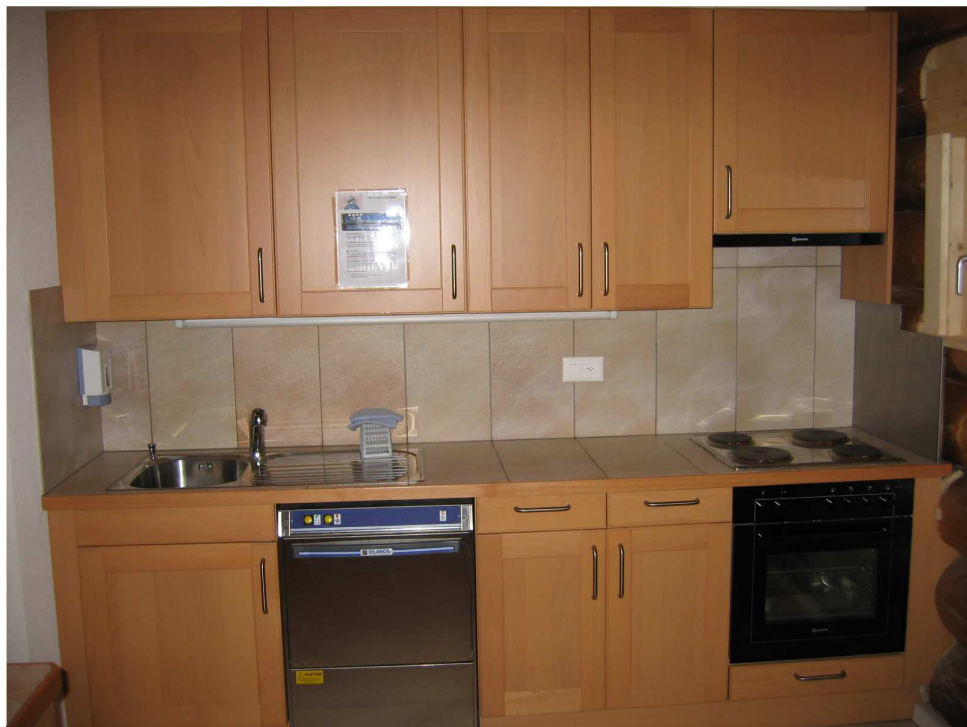


45 personnes... à l'aise!

- Tables et chaises
- Poêle et bois de feu
- Eclairage

... Tout ce qu'il faut
pour passer un bon
moment entre amis!





Cliquez sur les
images
pour aller voir le
matériel disponible
en cliquant
sur les armoires et
les tiroirs!

r
e
t
o
u
r



r
e
t
o
u
r





100 assiettes à dessert

70 assiettes



70 bols

70 tasses

70 sous-tasses



60 Verres à eau

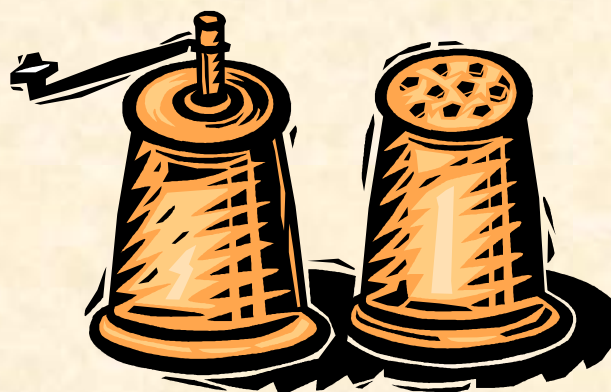
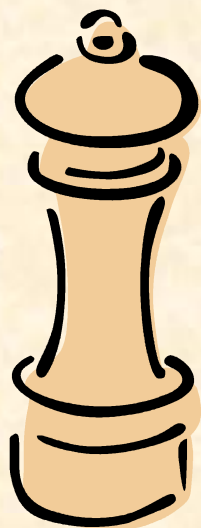
60 Verres à pied

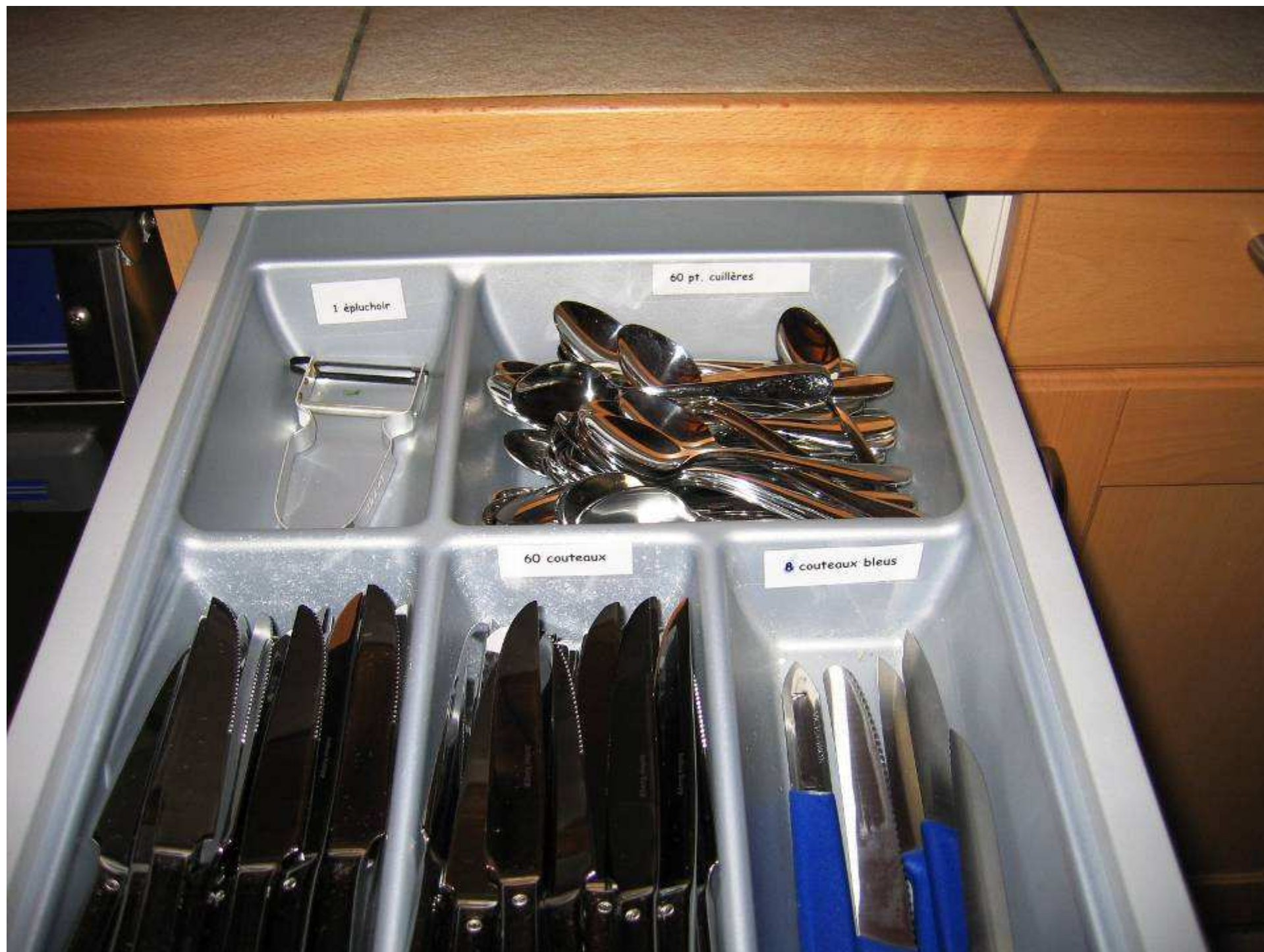
60 Verres vaudois



Cette armoire est vide!...

Mais c'est la place idéale pour
vos épices!





1 épluchoir

60 pt. cuillères

60 couteaux

8 couteaux bleus

8 services à salade

60 cuillères à soupe

60 fourchettes





Quelques produits de nettoyage

Et le produit du lave vaisselle
(pompé automatiquement)





r
e
t
o
u
r





3 petites planches

1 grande planche

services à viande

2 tire-bouchons

1 scotch

1 ciseaux



1 planche à pain avec couteau



2 ouvre-boîtes
3 spatules
1 pince à spaghetti



Encore un peu de place pour
votre petit matériel !

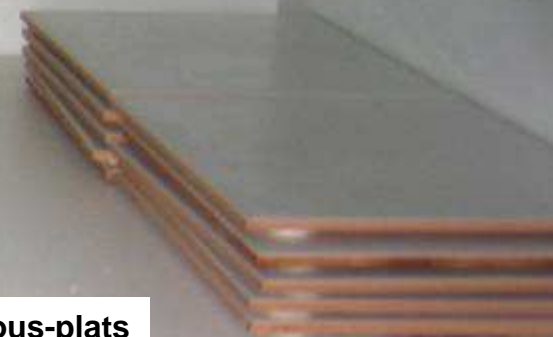


**3 plats à viande
3 couvercles
3 plateaux de service**

**1 planche à viande
1 bac à couverts**



**5 gr. Saladiers
5 pt. Saladiers**



10 sous-plats



3 casseroles



1 passoire



**1 louche
1 écumoire
1 fouet**

r
e
t
o
u
r

Frigo vide...
Mais
branché!

Armoire fermée à clé!
Réservée à
l'intendance





10 paniers à pain

5 cruches



10 paniers à pain
5 cruches
8 cendriers





Un peu de place pour vous !



50 personnes... à l'aise!

2 prises 230 V.

(N.B.: la 3^{ème} sert au relevé des compteurs)

- Tables et chaises dans le local matériel
- Éclairage pour les longues soirées d'été

Broches et/ou grillades...

Le charbon de bois n'est pas fourni!

A part cela, vous devriez trouver tout ce qu'il vous faut pour préparer votre viande:



La clé du cadenas est pendue dans le local matériel



Les grilles pour les grillades sont déjà à leur place



3 broches pour 2 rôtis chacune sont dans le local matériel avec tout le petit matériel nécessaires



En partant, mettez les cendres dans la poubelle métallique qui reste sous le grill!



Les grills retirés pour mettre les broches ne doivent pas être utilisés!

Pointez les objets pour
voir les explications!

Local technique et matériel



Retour

Le petit coin...

- Équipé pour handicapés, accueillant pour tous!
- La règle est connue...
On le quitte aussi propre
qu'on aime le trouver!

